

EPIC™ Rio Color Matching

Wilflex™ EPIC Rio je hotový farbový miešací systém bez obsahu ftalátov navrhnutý pre perfektnú rovnováhu medzi presnosťou farieb a krycou schopnosťou pre farebné dizajny a maximálny tlačový výkon. Jedná sa o ľahko použiteľný a ľahko miešateľný farbový systém obsahujúci 18 medzi sebou miešateľných farieb umožňujúcich prípravu presných PANTONE® simulácií. EPIC Rio je najviac krycím farbovým systémom zo série EPIC. Vysoká krycia schopnosť umožňuje dosiahnuť rýchlejšie v tlači požadovaný odtieň aj v prípade použitia jemnejších sieťovín a zabezpečí zníženie nákladov a úsporu času.

Hlavné vlastnosti

- › Presné a žiarivé farby v zhode s PANTONE
- › Vysoká krycia schopnosť
- › Jemný omak
- › Matný vzhľad
- › Tlač mokrá do mokrej
- › 18 navzájom miešateľných farieb
- › 110RX EPIC Rio Mixing White
- › 190RX EPIC Rio Deep Black
- › 380RX EPIC Rio Blaze Orange
- › 470RX EPIC Rio Red
- › 480RX EPIC Rio Barberry Maroon
- › 490RX EPIC Rio Majestic Magenta
- › 580RX EPIC Rio Deep Violet
- › 670RX EPIC Rio Midnight Blue
- › 680RX EPIC Rio Aquamarine
- › 690RX EPIC Rio Indigo Blue
- › 780RX EPIC Rio Forest Green
- › 880RX EPIC Rio Sunshine Yellow
- › 890RX EPIC Rio Golden Yellow
- › 980RX EPIC Rio Electric Yellow
- › 960RX EPIC Rio Electric Blue
- › 950RX EPIC Rio Electric Purple
- › 940RX EPIC Rio Electric Red
- › 900RX EPIC Rio Electric Pink

Tlačové tipy

- › Tlač jednotlivých farieb
- › Reprodukcia farieb najlepšia s bielym podkladom - svetlý substrát, alebo podtlač bielu v prípade tmavých substrátov
- › Pre priamu tlač na tmavý substrát, tlač-flash-tlač s hrubšími sieťovinami
- › Pre bavlnený substrát, použiť podkladovú farbu 11335PWF Epic Sprint White
- › Pre zvýšenie odolnosti proti migrácii farbív z textílie, použiť podkladovú farbu 11835PWF Epic Quick White, 11480PWF Epic Bright Tiger, 11770PWF Epic Amazing Bright White, 11117PWF Epic Polywhite

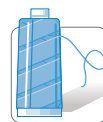
Vyhľadanie o zhode

- › Bez obsahu ftalátov.
- › Pre získanie vyhlásenia o zhode navštívte prosím www.wilflex.com/compliance.

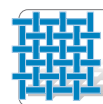
Opatrenia

- › Pred začatím výroby vykonajte testy. Nedostatočné vytvrdenie farby môže mať za následok nízku odolnosť proti praniu, zlú adhéziu a nedostatočnú životnosť. Teplota zgelovania a vytvrdenia farby by mala byť premeraná pomocou meracej teplotnej sondy umiestnenej priamo do mokrého filmu v podmienkach zhodných s následnou produkciou. Výber vhodnej farby a vhodných procesov pre konkrétny potlačovaný substrát je zodpovednosťou tlačiaru, tak isto ako zabezpečenie zhody s požiadavkami koncového zákazníka. Pre zachovanie zhody, všetky formulácie boli tlačene cez 62 (vlákien/cm) sieťovinu na bielu 100% bavlnu a na bielu podkladovú farbu v prípade čiernej 100% bavlny. Avšak, farby EPIC Rio môžu byť tlačene cez širokú škálu sieťovín (42-120 vlákien/cm). Rôzne hustoty sieťovín môžu mať za následok rôznu hrúbku farby a následne rôznu farebnosť a kryciu schopnosť.
- › Redukcia viskozity môže ovplyvniť kryciu schopnosť farby.
- › Zabráňte prílišnému medzisušeniu. Môže spôsobiť nedostatočnú adhéziu následne tlačenej farieb.
- › Plastizolovú farbu pred tlačou poriadne premiešajte.
- › Nepoužívať chemické čistenie, bieliadlo a nežehliť tlačene plochy.
- › **NEKONTAMINOVÁŤ FARBY ZO SÉRIE EPIC:** Do farieb série Epic nie je možné pridávať farby, aditíva a ostatné produkty z iných sérií. Všetky nádoby, miešadlá, stierky, predstierky a tlačové šablóny musia byť pred použitím riadne vyčistené a zbavené zvyškov farieb obsahujúcich PVC a ftaláty. Použitie môžu byť iba emulzie a lepidlá na palety bez obsahu ftalátov. Nedodržanie pokynov môže spôsobiť kontamináciu ftalátmi v rozpore s predpismi a zákonmi na ochranu spotrebiteľa.
- › Akékoľvek aplikácie nespomenuté v týchto technických informáciách by mali byť pred tlačou otestované, prípadne skonzultované s technickým strediskom firmy Wilflex
- › Email: techserviceswilflex@polyone.com

Odporúčané parametre



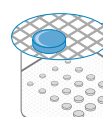
Typ tkaniny
100% bavlna, zmesi bavlny, niektoré syntetické materiály



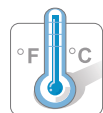
Sieťovina
Hustota: 43-120 vlákien/cm
Napnutie: 25-35 N/cm



Stierka
Tvrdosť: 60-90, 70/90, 70/90/70
Hrana: ostrá
Ťah: predplnenie, rýchly ťah
* vyhnúť sa prílišnému tlaku stierky



Šablóna bez ftalátov
Priama: 2/2
Hrubý kapilárny film: N/A
Odtrh: 2 cm



Teplota medzisušenia / sušenia
Medzisušenie: 105 °C; 3-5 sekúnd
Sušenie: 150 °C



Dávkovanie pigmentov
EQ: N/A
MX: použite IMS systém
PC: N/A
* hodnoty uvedené v hmotnostných %



Aditíva Epic Extender: N/A
Riedidlo: Epic Viscosity Buster - 1% max
* hodnoty uvedené v hmotnostných %



Skladovanie
18-32 °C
Zabrániť prístupu priameho slnečného svetla.
Použiť do jedného roka od výroby.



Čistenie
Pomocou čističa prípadne tlakovým čistením.



Zdravie a bezpečnosť
Karta bezpečnostných údajov:
www.polyone.com, alebo kontaktujte svojho dodávateľa